



BI BEST *Matt Andreoli*
INTERMEDIAR
VASTGOED MAKELAARDIJ

Schutterslaan 6 b, Stiphout



Schutterslaan 6 b, Stiphout

Prachtige vrijstaande villa met o.a. een grote inpandige garage, riante living, leefkeuken met luxe keukenopstelling, werk/speelkamer op de begane grond. Verdieping met totaal 4 tot 5 grote slaapkamers en 2 complete badkamers. Rondom fraai aangelegde tuin met optimale privacy en grote oprit met plaats voor 3 auto's, gelegen op een prachtig perceel van maar liefst 1528 m²!



"Heerlijk royaal familiehuus op een prachtig perceel."

Kenmerken

Woonoppervlakte	ca. 260m ²
Perceeloppervlakte	ca. 1528m ²
Bouwjaar	1989
Inhoud	ca. 1089m ³

Bijzonderheden

- Gelegen op een heerlijk rustige woonlocatie op korte afstand van het centrum van Stiphout met met alle voorzieningen, basisschool, nabij sportfaciliteiten, bossen, natuurgebied, uitvalswegen en ASML en de High Tech Campus op slecht 20 autominuten.
- Tevens op zeer korte afstand van het Elkerliek Ziekenhuis.
- Het betreft 2 percelen met aparte huisnummers

Genoemde maten en gegevens zijn slechts een indicatie, derhalve kunnen hieraan geen rechten ontleend worden.

Begane grond

Royale ontvangsthal met prachtige vide en veel natuurlijk daglicht door grote lichtkoepel, travertin vloer, geheel betegeld toilet met fonteintje, garderobekast, meterkast met uitgebreide en moderne groepenkast en trapopgang naar de 1e verdieping. Openslaande glasdeuren welke toegang biedt tot de living.

Werk/speelkamer met fraaie travertin vloer voorzien van vloerverwarming en elektrisch bedienbare screens. Hier bestaat de mogelijkheid om een aparte opgang te creëren.

Tussenhal met travertin vloer voorzien van vloerverwarming, toegang tot de garage en eetkamer. Tevens toegang tot de praktische voorraad/berging met travertin vloer.

Ruime en sfeervolle living met smaakvolle travertin vloer voorzien van vloerverwarming, design gashaard, inbouwspots en schuifpui naar tuin en terras. Tevens elektrisch bedienbare screens. De living is middels een glazen wand afgescheiden met glasdeur met de eetkamer/leefkeuken.

















Begane grond

Gezellige eetkamer met smakvolle travertin vloer voorzien van vloerverwarming en open verbinding naar de keuken met een luxe "Siematic" keukenopstelling en granieten aanrechtblad. Compleet met inbouwapparatuur zoals: vaatwasser, koelkast, keramische kookplaat, design afzuigkap, dubbele rvs spoelbak en inbouwspots.

Praktische geheel betegelde bijkeuken, aansluiting ten behoeve van wasapparatuur, loopdeur naar de tuin en toegang tot inpandige garage.

Grote inpandige garage met openslaande deuren naar de oprit, raampartij en deur naar tussenhall.













Eerste verdieping

Middels overloop met moderne laminaatvloer, prachtige vide en veel natuurlijk daglicht door grote lichtkoepel.

1e Riante ouderslaapkamer met stijlvolle laminaatvloer, inloopgarderobe (momenteel slaapkamer), deur naar loggia en directe toegang tot eigen badkamer.

Geheel betegelde badkamer met vloerverwarming, douche/stoomcabine, dubbele wastafel met ombouwmeubel, ligbad, zwevend toilet, design radiator en inbouwspots.

2e Ruime slaapkamer met fraaie laminaatvloer, plafond tot in de nok, maatgemaakte bedstede en vaste wastafel.

3e Royale speelse slaapkamer met smaakvolle laminaatvloer, dakkapel, slaapvide een een vaste wastafel.

4e Royale speelse slaapkamer met smaakvolle laminaatvloer, dakkapel, slaapvide een een vaste wastafel.

2e Geheel betegelde badkamer met inloopdouche, vaste wastafel en dakraam.

2e Verdieping:

Via vlizotrap bereikbare grote bergzolder met opstelling HR cv ketel (Nefit) en boiler

































Tuin

Prachtig aangelegde tuin met optimale privacy, grote volwassen hagen, groot gazon, beregeningsinstallatie, groot terras, verlichting, moestuin, Japans theehuisje, vrije achterom, voortuin met tuinhuis en grote oprit voor totaal 3 auto's.














Kadaster

Kadastrale kaart

Uw referentie: par



12345	Deze kaart is noordgericht	Schaal 1: 500	
28	Perceelnummer	Kadastrale gemeente Stiphout	
—	Huisnummer	Sectie A	
—	Vastgestelde kadastrale grens	Perceel 1937	
—	Voorlopige kadastrale grens		
—	Administratieve kadastrale grens		
—	Bebouwing		

Voor een eensludend uittreksel, geleverd op 13 september 2023
De bewaarder van het kadaster en de openbare registers

Aan dit uittreksel kunnen geen betrouwbare maten worden ontleend.
De Dienst voor het kadaster en de openbare registers behoudt zich de intellectuele eigendomsrechten voor, waaronder het auteursrecht en het databankrecht.

Begane grond



Begane grond

De plattengronden zijn geproduceerd voor promotionele doeleinden en ter indicatie.
 Aan de plattengronden kunnen geen rechten worden ontleend.
 ©MakeRS Vastgoedpromotie

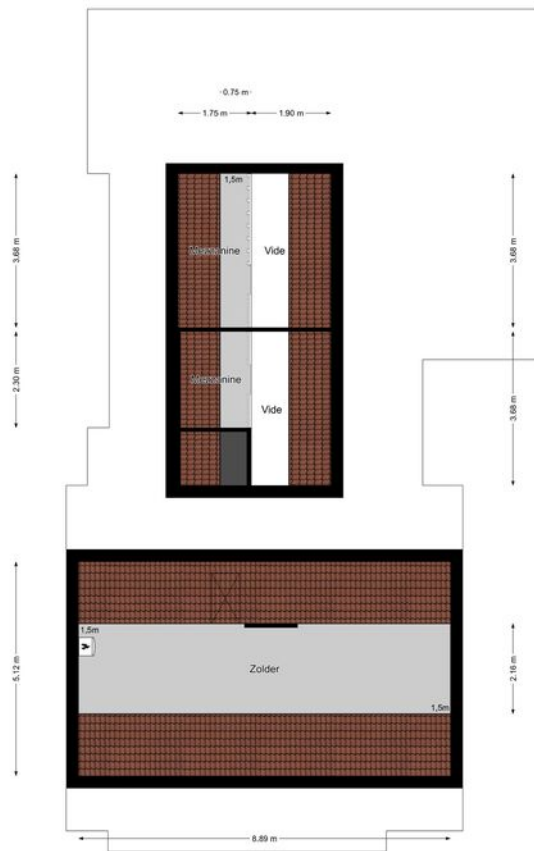
Eerste verdieping



Eerste verdieping

De plattengronden zijn geproduceerd voor promotionele doeleinden en ter indicatie.
 Aan de plattengronden kunnen geen rechten worden ontleend.
 ©MakeRS Vastgoedpromotie

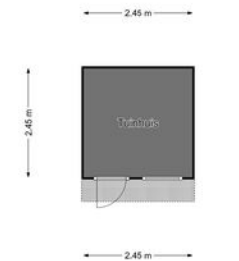
Tweede verdieping



Tweede verdieping

De plattegronden zijn geproduceerd voor promotionele doeleinden en ter indicatie.
Aan de plattegronden kunnen geen rechten worden ontleend.
©MakeRS Vastgoedpromotie

Tuinhuis



Tuinhuis

De plattegronden zijn geproduceerd voor promotionele doeleinden en ter indicatie.
Aan de plattegronden kunnen geen rechten worden ontleend.
©MakeRS Vastgoedpromotie





BI BEST *Matt Andreoli*
INTERMEDIAR
VASTGOED MAKELAARDIJ

Best Intermediair Vastgoed Makelaardij

Valkenswaardseweg 2
5595 CB LEENDE
Nederland

Telefoon: 040-2062651
Website: bivastgoed.nl
E-mailadres: info@bivastgoed.nl